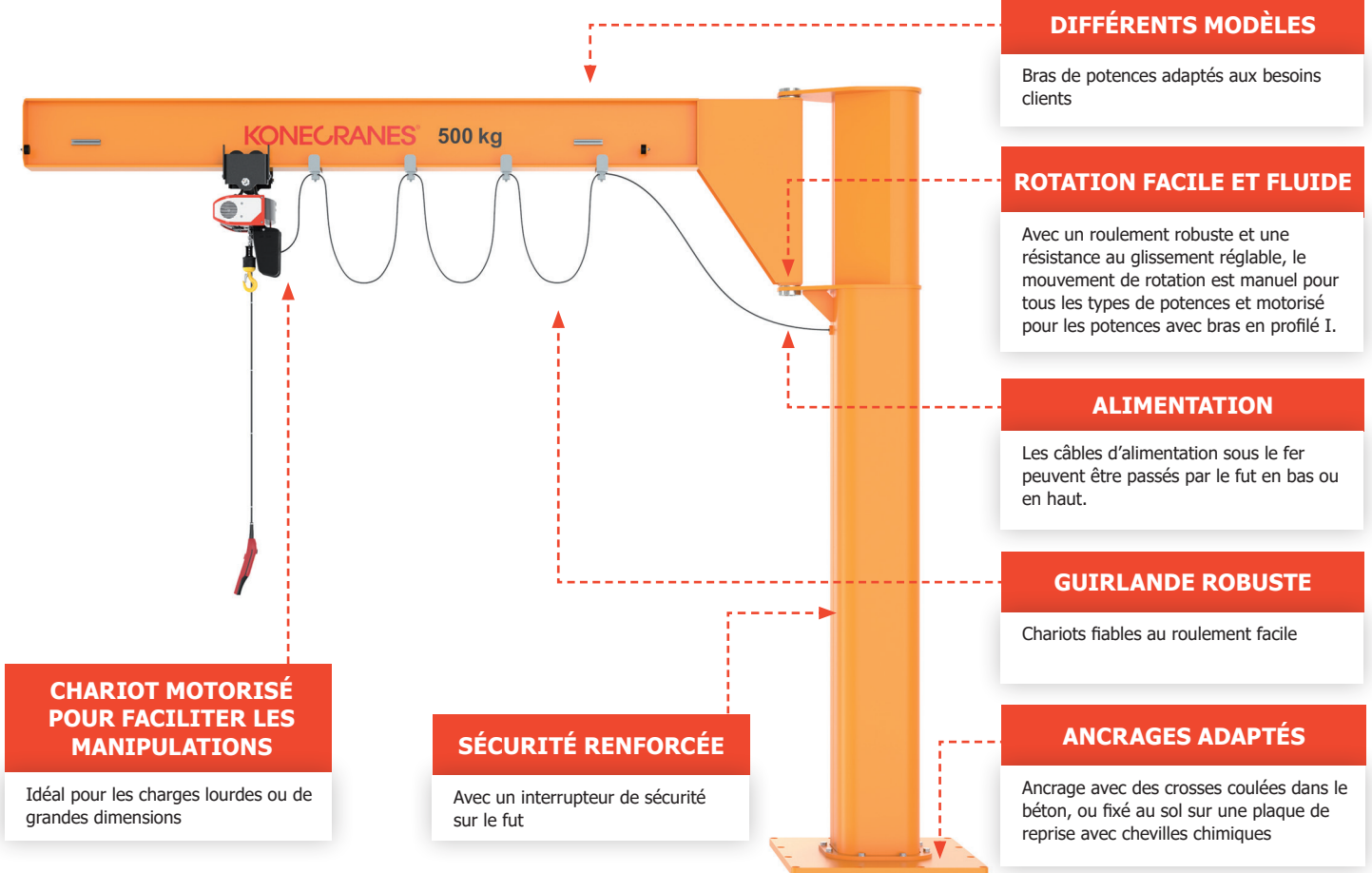


POTENCE

# L'équipement de levage rapide et précis





## S'adapte à votre environnement

Les potences Konecranes conviennent à tout type de poste de travail, du petit atelier au grand hall de production, des aires de stockages aux zones de chargement. Que vous ayez besoin de manutentionner une seule pièce ou d'augmenter votre capacité de production, vous disposez d'une large gamme de solutions pour la plupart des installations industrielles.

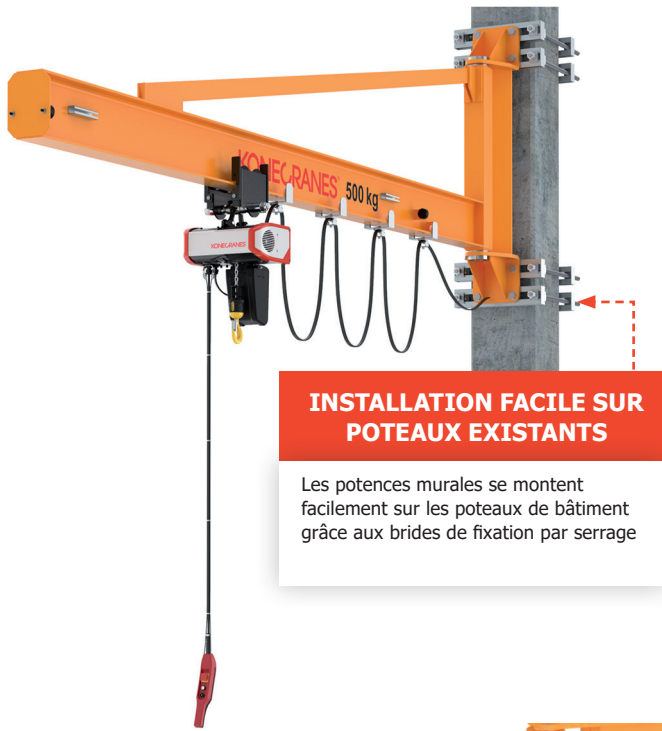
Imaginez une potence de 2000 Kg de capacité avec une flèche pouvant tourner sur 300°, sur fut ou fixé au mur. Vous avez plusieurs possibilités d'installer la flèche sur un poteau de bâtiment ou au sol sur un fut, et vous pouvez l'équiper d'un palan à chaîne électrique ou manuel, ou d'un équilibreur pneumatique.

### Une durée de vie plus longue

Les potences font partie intégrante de tout processus de production et nécessitent à la fois vitesse et précision. La souplesse et la longévité de la potence permettent de l'utiliser sur d'autres postes de travail de votre usine. Les potences sont faciles à déplacer et à réinstaller, ce qui réduit les temps d'arrêt de production et contribue à allonger le cycle de vie et de production de la potence.

### BENEFICES

- Une large gamme de solutions pour la plupart des installations industrielles
- Facile à installer et à relocaliser elle réduit les pertes de temps
- Facile à utiliser la potence assure des manipulations rapides et précises des charges
- Ergonomique, elle améliore le confort et la sécurité des opérateurs
- Facile d'entretien elle est fiable longtemps et assure une excellente continuité de production

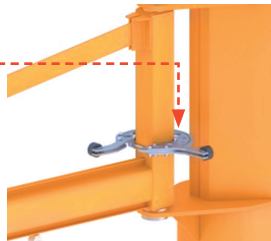


**INSTALLATION FACILE SUR POTEAUX EXISTANTS**

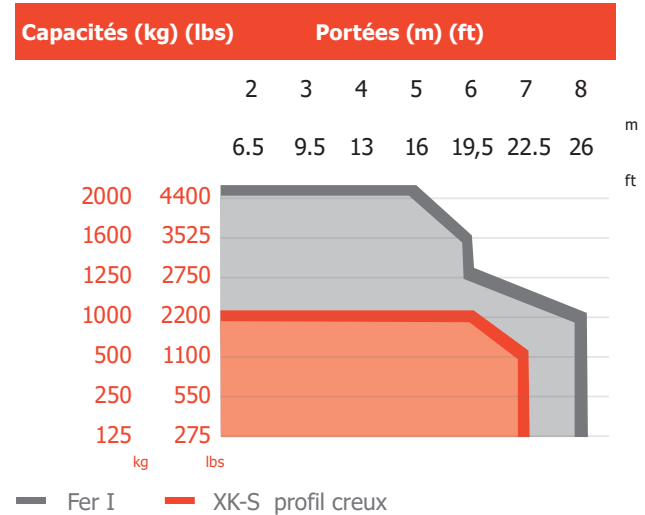
Les potences murales se montent facilement sur les poteaux de bâtiment grâce aux brides de fixation par serrage

**BUTÉES DE ROTATION**

Les butées de rotation réglables permettent d'ajuster le débattement par segment de 2°. Ces butées peuvent être rajoutées ultérieurement.



**Capacités et portées**



**FONCTIONNEMENT SOUPLE**

Chariot optimisé

**MOINS D'ARRÊT**

Maintenance simplifiée de la potence et du palan



**Potence avec palan manuel**



**Potence avec équilibreur pneumatique ATB**





**Konecranes est un des premiers groupes mondiaux de Lifting Businesses™, desservant une large gamme de clients, dans les industries de fabrication et de procédés, les chantiers navals, les ports et les terminaux. Konecranes fournit des solutions de levage destinées à améliorer la productivité et des services pour équipements de levage de toutes marques. En 2019, les ventes du groupe (comparable combiné) ont totalisé 3 300 millions d'euros. Le groupe compte 18 000 employés répartis sur 600 sites dans 50 pays. Les actions de classe A de Konecranes sont cotées sur le marché Nasdaq de Helsinki (symbole: KCR)**

© 2020 Konecranes. Tous droits réservés. 'Konecranes', 'Lifting Businesses' et le symbole  sont soit des marques déposées soit des marques Konecranes.

Cette publication est à titre d'information générale seulement. Konecranes se réserve le droit à tout moment, sans préavis, de modifier ou d'interrompre les produits et/ou les spécifications mentionnés ci-dessus. Cette publication ne crée aucune garantie de la part de Konecranes, expresse ou implicite, y compris, mais sans s'y limiter, toute garantie implicite, la qualité marchande ou la finalité d'un but particulier.



**CONTACTEZ-NOUS DÈS AUJOURD'HUI**

<https://www.konecranes.com/fr-fr/contactez-nous>

